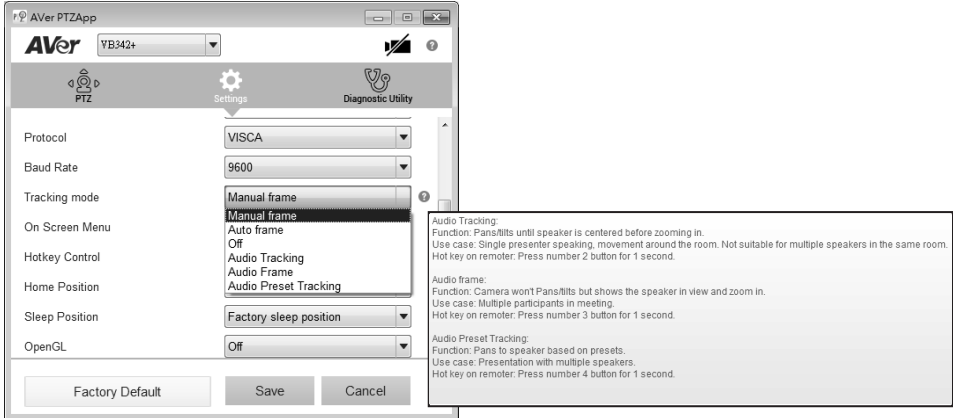


How to Use Smart Frame and Audio Tracking Function

1. Run the AVer PTZApp on your laptop/PC which is connected with VB342+.
2. Select “Settings” > “Tracking mode”. Then select the function from drop-down list.

Tip: Move the mouse to “?” icon can see the functions’ description.



- **Manual frame/Auto frame:** FOV (field of view) adjustment to fit all participants. Enable manual or auto smart frame function.
- **Off:** Turn off all function included the hotkey on remote controller.

! To trigger the audio tracking, the presenter needs to speak over 3 seconds.

- **Audio Tracking:** Pans/tilts until speaker is centered before zooming in. To use when single presenter speaking, movement around the room. Not suitable for multiple speakers in the same room.
[Hotkey] Press **2** button on remote controller for 1 second to enable Audio Tracking function.
- **Audio Frame:** Camera won't Pans/tilts but shows the speaker in view and zoom in. To use when Multiple participants in meeting.
[Hotkey] Press **3** button on remote controller for 1 second to enable Audio frame function.
- **Audio Preset Tracking:** Pans to speaker based on presets. To use when Presentation with multiple speakers.
[Hotkey] Press **4** button on remote controller for 1 second to enable Audio Preset Tracking function.

! In tracking mode, the preset cannot be set. Please setup the preset in “Manual Frame” or “Off” mode.

如何使用智能圖框和追蹤發言功能

1. 在與 VB342+相連接的電腦/筆記型電腦上執行 AVer PTZApp 程式。
2. 然後選擇「Settings」>「追蹤模式設定」，從下拉式選單選擇功能。

提示: 將滑鼠移到 "?" 圖示，為顯示追蹤模式的說明。



跟蹤發言者：
功能：鏡頭跟蹤發言者並轉動。
適合情境：適合單一發言者並於會議中有走動必要時使用。不適合多人同時發言使用。

自動對焦發言者：
功能：鏡頭不會隨著發言者轉動，而是畫面瞬切到發言者，減少看到鏡頭畫面移動的不適感。
適合情境：適合會議中多人頻繁輪流發言情境。

預設點追蹤：
功能：依照預設點轉動鏡頭跟蹤發言者。
適合情境：適用進行白板電腦，可事先設定畫面大小跟遠近。

- **手動智能圖框/自動智能圖框：**對焦調整以包含所有參與者，啟動手動/自動智能圖框功能。
- **關閉：**關閉所有追蹤模式，包含遙控器上的快捷鍵也無法使用。

! 要啟動發言追蹤，發言者需要發言超過 3 秒鐘。

- **追蹤發言者：**攝影機鏡頭會跟著說話者轉動鏡頭來跟蹤。建議於單一發言者時使用，多人發言時不適合。
[快捷鍵] 按遙控器上 **2** 鍵 1 秒鐘。
- **自動對焦發言者：**攝影機鏡頭不動，當偵測到說話者說話持續超過 3 秒鐘，則畫面會瞬間切到說話者畫面並拉近。建議於多人參與會議時使用。
[快捷鍵] 按遙控器上 **3** 鍵 1 秒鐘。
- **預設點發言追蹤：**攝影機偵測到說話者並轉動鏡頭到預設的預設點位置。建議於多人發言者時使用。
[快捷鍵] 按遙控器上 **4** 鍵 1 秒鐘。

! 在發言追蹤模式下無法設定預設點。請在「手動智能圖框」或「關閉」模式下，進行預設點設定。